

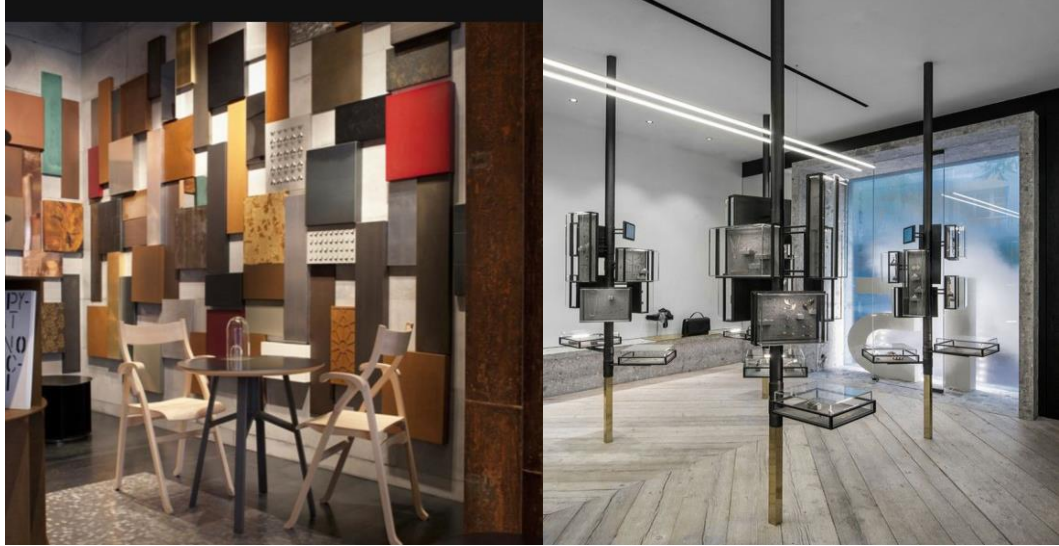
## الجزء الأول (المعمل التجريبي)

يتم عرض خامات التصميم الداخلي والأثاث بأنواعها ومقاساتها من أخشاب، زجاج، رخام، دهانات، مفصلات وإكسسوارات وطرق تركيب في الحوائط والأسقف والأرضيات. بالإضافة لبعض العدد والأدوات المستخدمة.

### يمكن التمويل بأحد الطرق التالية:

١- أن يتم تشطيه بالخامات والميزانية المتاحة.

٢- أو يتم تقسيم الفراغ لمساحات (١م عرض \* ٣م ارتفاع) ويتم التواصل مع شركات ومصانع خامات نخصص لهم جزء في المعمل ويتم عرض بعض منتجاتهم بها. بحيث تتحمل كل شركة تكلفة تشطيب المساحة المخصصة وجزء من الأرضيات مع الالتزام بالتصميمات التي تم وضعها مسبقاً.



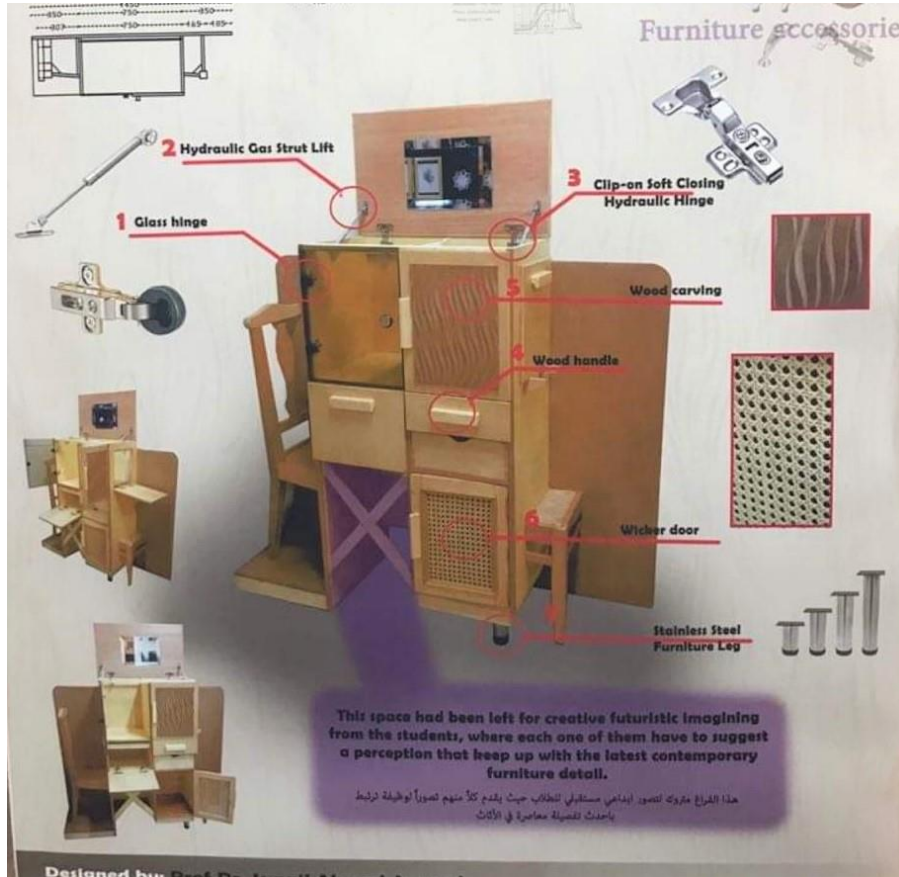
## الجزء الثاني (معرض وثائقي للأثاث)

يتم تخصيص جزء من المساحة ويقسم إلي أجزاء مختلفة ويتم تصميمها بحيث تتبع طرز معينة من التصميم الداخلي ويتم عرض قطع أثاث بها مرتبطة بذلك الطراز. أو يتم عرض قطع أثاث غير مألوفة تضم وصلات تكنولوجية متنوعه أو أكثر من طراز معا أو أكثر من نوع مفصلات معا.

**مثال ١:** الجزء الفرعوني ينفذ فيه قطعة اصلية أثاث فرعوني بالنسب والخامات (لتدعم دراسة مقرر مصري قديم ١). وكذلك مادة تاريخ اسلامي ٢ وأوروبي ٣ وحديث ٤ كل طراز. **طريقة التصميم والتنفيذ** يتم تصميم وتنفيذ كل جزء بخامات متنوعة من حيث تكسيات الحوائط (أخشاب\_ورق حائط.....وغيرها) ، وخامات الأسقف، وخامات الأرضيات مما يمكن الطلاب من رؤية الخامات علي الطبيعة و لمسها ومعرفة الطرق التنفيذية لتركيبها ويفضل جعل أجزاء منها غير مكتملة التركيب كي تظهر بها التفاصيل التنفيذية بوضوح . يمكن تركيب سماعات لعرض قصة الطراز وقطعة الأثاث المعروضة وتاريخ الحقبة وأهم السمات المميزة..



**مثال ٢:** الجزء الخارج عن المؤلف الغرض منه عرض أكثر من تقنية أو وحدات زخرفية أو أشكال أرجل أو ظهور مقاعد في تصميم واحد.



**يمكن التمويل**

ب طرحها كمشاريع علي الطلاب في مواد تخصص تنفيذي

### الجزء الثالث (معرض للمشروعات المميزة)

يتم تحديد مساحات بينية أخرى لعرض مخرجات التعلم من المواد علي مدار سنوات التخصص.



يمكن التمويل من الخامات والميزانية المتاحة

### الجزء الرابع (جزء Out door)

جزء لعرض الخامات التي تتحمل العوامل الجوية الخارجية وعمل تصميمات منها توضع في الجزء الخارجي بين الورشه والمعرض.



يمكن التمويل

ب طرحها كمشاريع علي الطلاب