

Class Gastropoda

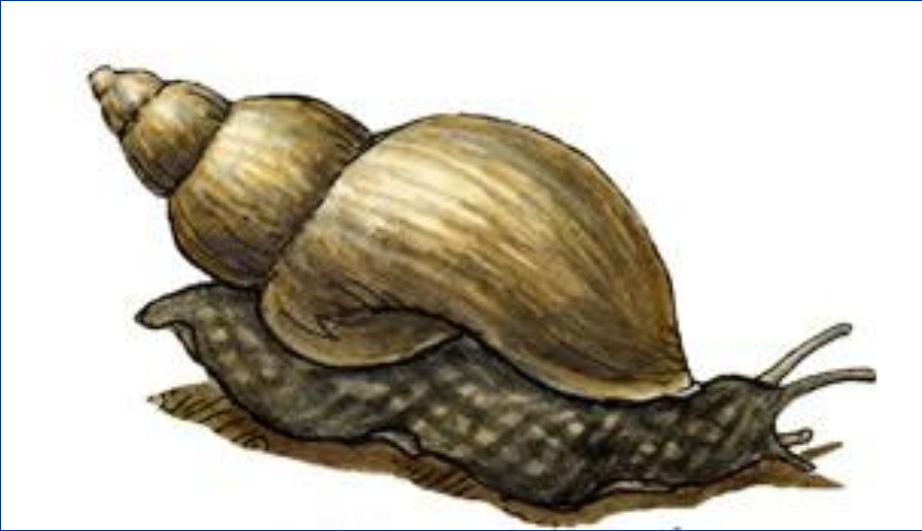
طائفة البطنقدميات (القواقع)



- تعتبر طائفة البطنقدميات من أكبر الطوائف التابعة للرخويات من حيث العدد حيث أنها تضم حوالي 80000 نوع من الأجناس حديثة و متحفرة.
- تضم هذه الطائفة القواقع البرية و البحرية .

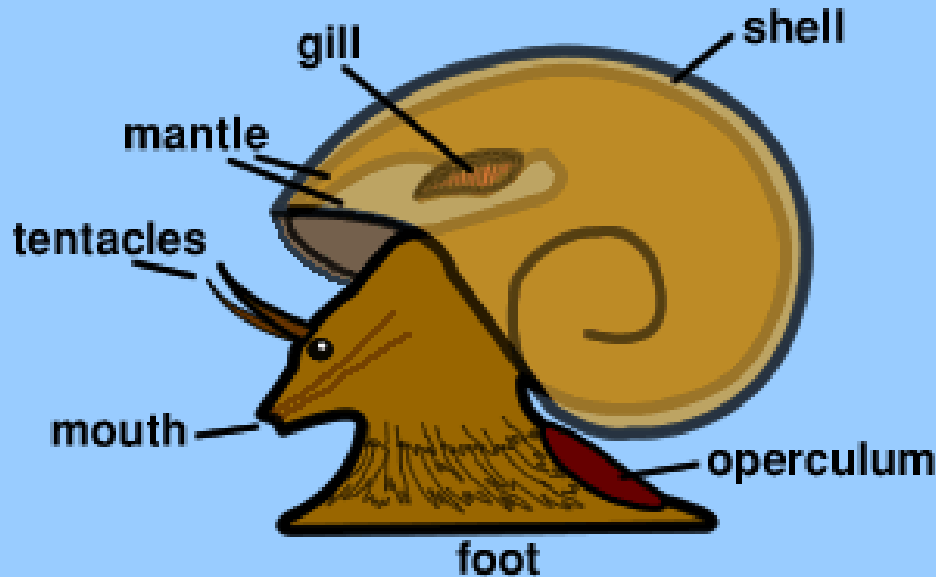
المورفولوجيا

- يحمل الحيوان علي ظهره صدفة حلزونية (في أغلب الاحوال).
- لكل البطنقدميات رؤوسا مزودة بلوامس و عيون وأجهزة استشعار.



- القدم الذي يزحف به الحيوان يخرج من داخل الصدفة قريبا جدا من المعدة ولذا كان اسم هذه الطائفة هو البطنقدميات.
- تلتصق الاجزاء الرخوة من الحيوان بالصدفة بواسطة عضلات.
- يمكن لبعض البطنقدميات ان تسحب جسمها الي داخل الصدفة و تغلق الفتحة بواسطة غطاء جيري.

Gastropoda



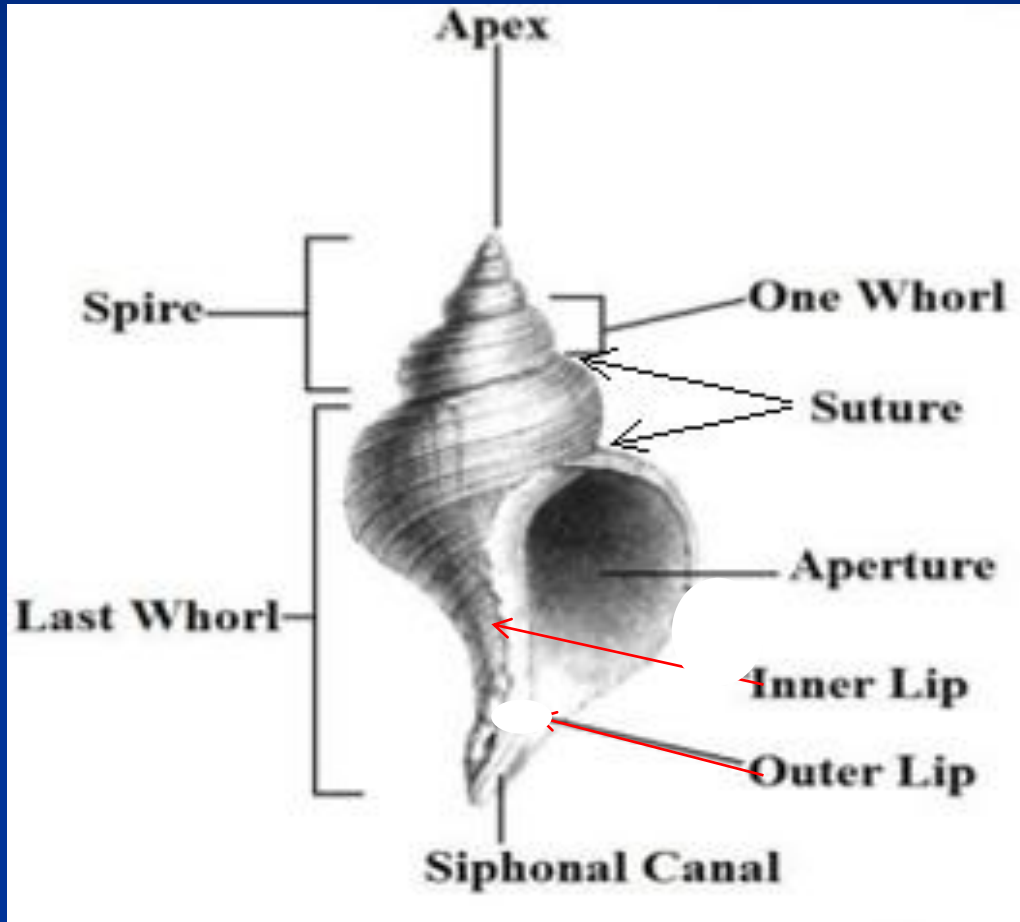
الصدفة

■ الشكل الأساسي للصدفة هو مخروط طويل غير مقسم بحواجز داخلية. وقد يلتف هذا المخروط بطرق عديدة (كما في الشكل)



■ قد يكون شكل الصدفة: مخروطية – مئذنية – مغزلي-
قرصية- كروية-

■ وتتكون الصدفة من جزئين هما **الحلزون** **spire** و**لفة** الجسم **body whorl**.



■ الحلزون مكون من عدة لفات يفصل بعضها عن بعض خط الدرز

■ يبدأ الحلزون عند القمة باللفة الجنينية ثم يزداد حجم اللفة التالية الي نهاية الحلزون الذي ينتهي عند اللفة قبل الاخيرة. اما اللفة الاخيرة فتعرف بلفة الجسم وهي التي يعيش فيها الحيوان.

-**الحلزون** قد يكون قصير (الزاوية القمية كبيرة) وقد يكون طويل (الزاوية القمية حادة)

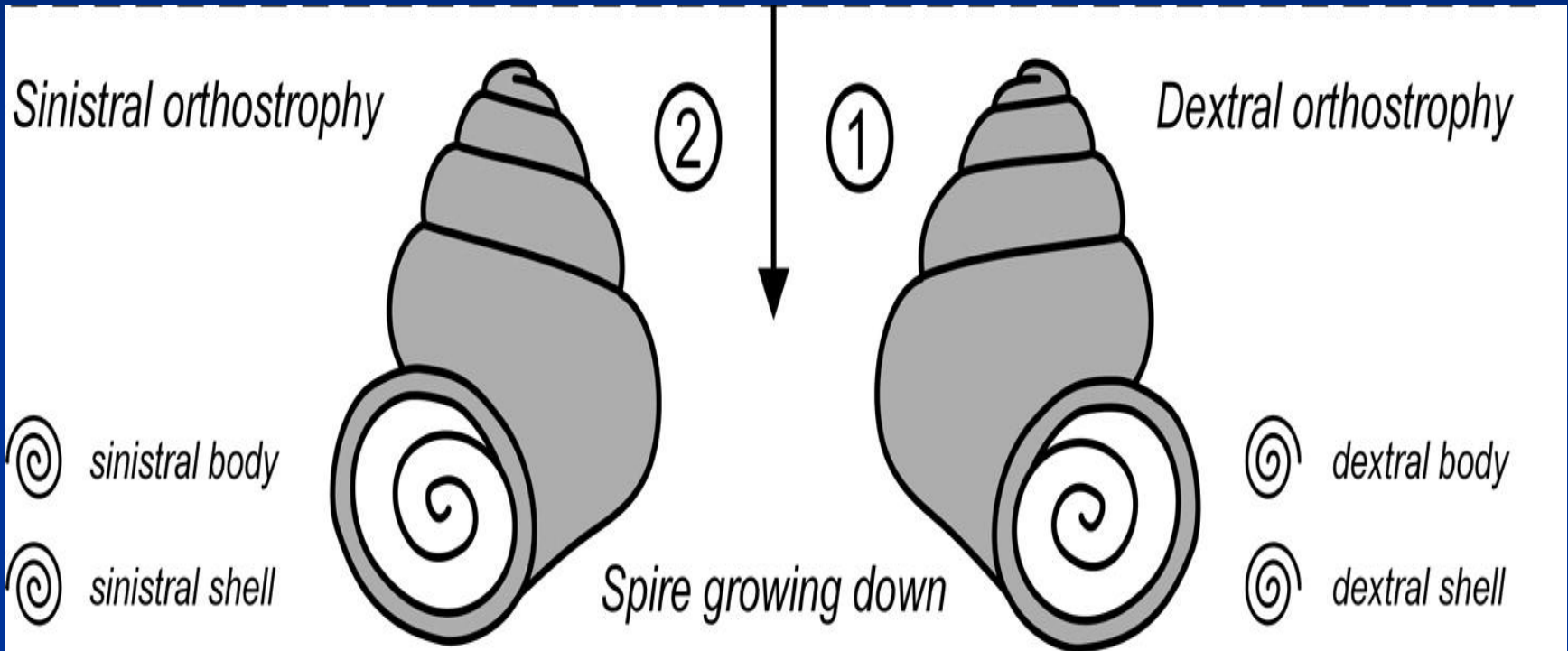


طرق اللف في البطنقيات

- 1- اللف الحلزوني (لف في اكثر من مستوي).
- 2- لف في مستوي واحد.
- واحيانا تكون الصدفة غير لافة.



اللف قد يكون يمينا او يساريا.

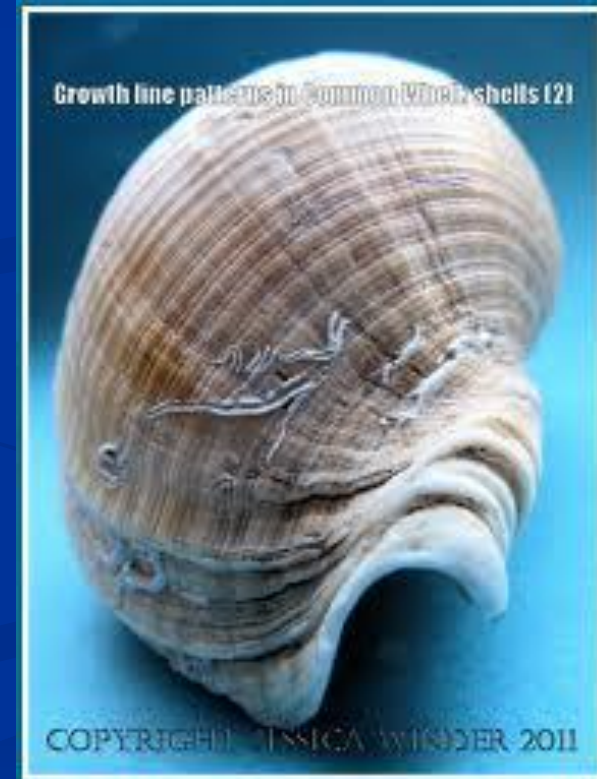


الفتحة

- **ولفة الجسم لها فتحة و هي فتحة الصدفة ويعرف الجزء الخارجي من الفتحة بالشفة الخارجية و الجزء الداخلي يسمى بالشفة الداخلية.**
- **الفتحة قد تكون كاملة او تكون مشقوقة بزراقة شهيقية.**
- **قد تكون الزراقة طويلة و ضيقة وتسمى قناة الزراقة (لتفصل تيارى الشهيق و الزفير بعيدا) او تكون الزراقة قصيرة مثل الشق.**



■ الزخرفة: ضلوع محورية- شبكي- اشواك- عقد



■ التولية: القمة تمثل الخلف و الفتحة تمثل الامام.



Classification of gastropoda

- استنادا الي طبيعة الاجزاء الرخوة للجسم و شكل الصدفة
قسمت البطنقدميات الي ثلاثة تحت طوائف هي:
- 1-Subclass: Prosobranchia امامية الخياشيم
- 2-Subclass: Opisthobranchia خلفية الخياشيم
- 3-Subclass: Pulmonata الرئويات