

كلية التربية – شعبة الجغرافيا جغرافية السكان - الفرقة الثانية

مكونات النمو السكاني

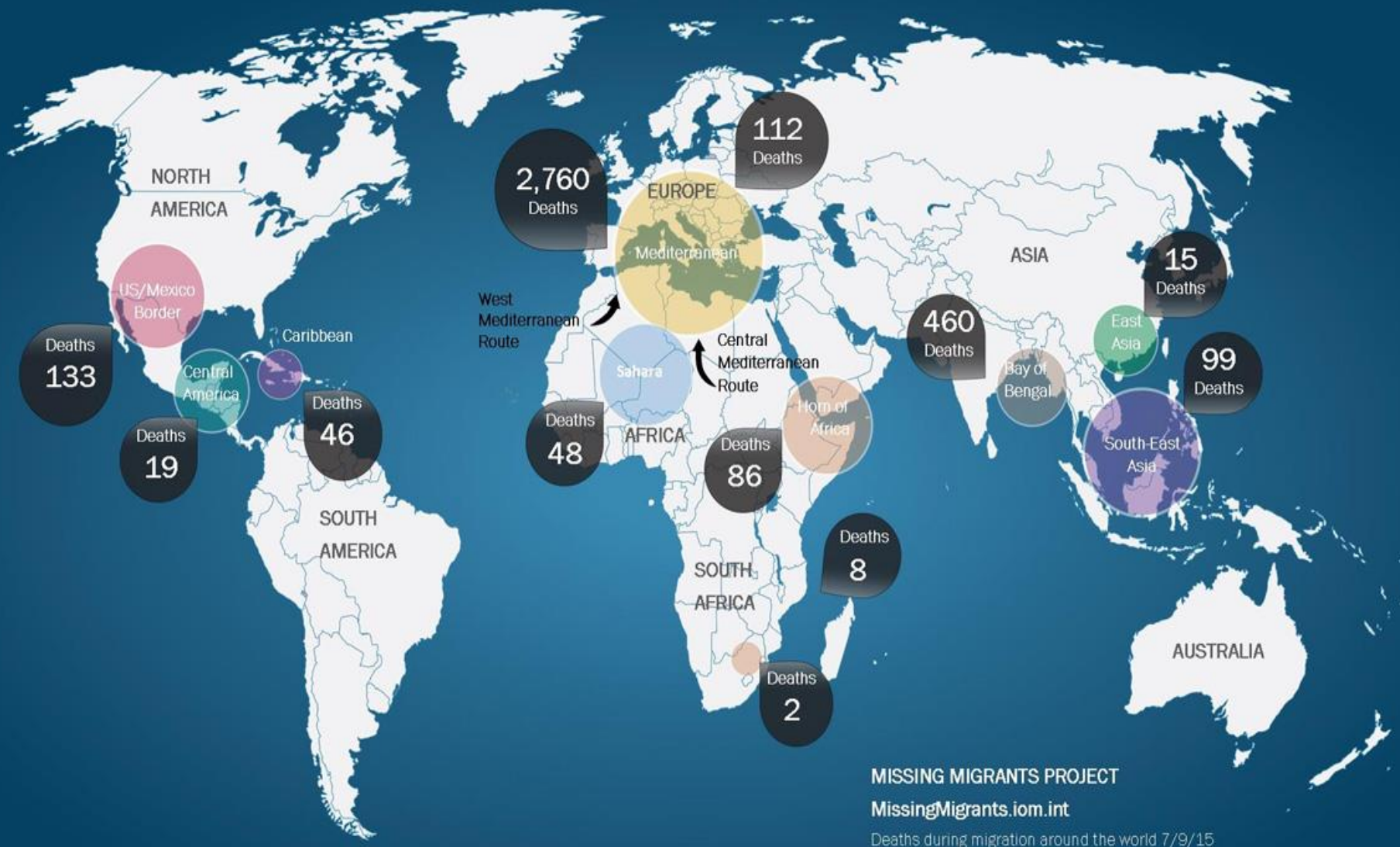
الموضوع: الهجرة Migration

أ.د/ محمد الهداوى



تعريف الهجرة
مقاييس الهجرة
اسس تصنيف الهجرات
نموذج Lee للهجرة
عوامل الطرد وال جذب
نتائج الهجرة

GLOBAL OVERVIEW: 3,788 MIGRANT DEATHS TO DATE IN 2015 (est.)



مكونات النمو السكاني (الهجرة)

● مقدمة:

- هي الزيادة غير الطبيعية للسكان.
- ظاهرة يمكن أن تحدث للفرد عدة مرات وفي أى مرحلة عمرية خلاف المواليد والوفيات.
- تؤثر في تغيير حجم السكان وخصائصه.
- ظاهرة لا يقتصر تأثيرها على منطقة واحدة فقط بل يمتد من مناطق الطرد إلى مناطق الجذب وفي نفس الوقت.
- تعتبر الهجرة من العوامل الرئيسية في إعادة توزيع السكان (كما حدث في العالم الجديد).

● تعريف الهجرة:

● The movement of groups and individuals from one place to another, involving a change of usual residence. Migration is usually distinguished from mobility in general by conventions of spatial and temporal scale. For example, by convention international migration requires crossing a national boundary for an actual or intended period of at least one year. Residential mobility by contrast, may consist of a short-distance move between properties in the same city.

- هي حركة أو انتقال (مؤقت أو دائم) السكان من مكان السكن Place of Abode إلى مكان آخر يسمى مكان الوصول Place of Destination لأي سبب من الأسباب (اقتصادي – اجتماعي – سياسي.....).

مكونات النمو السكاني (الهجرة)

- الهجرة تلك الحركة الجغرافية للبشر التي حدثت وتحدث وسوف تحدث في المستقبل طالما وجد التباين في البيئات والموارد على سطح الأرض.
- وتعكس الهجرات السكانية رغبة السكان في مغادرة منطقة الطرد التي تصعب معيشتهم بها إلى منطقة الجذب التي يأملون العيش فيها بمستوى أفضل، ويكون دافعهم الأكبر هو **عدم الرضا Dissatisfaction** عن مستوى الحياة في مكان الإقامة الأصلي.

مكونات النمو السكاني (الهجرة)

● طرق قياس الهجرة:

● مقدار صافى الهجرة = الهجرة الوافدة - الهجرة النازحة.

● معدل الهجرة النازحة:

عداد المهاجرين النازحين

$$\text{المعدل} = \frac{\text{عداد المهاجرين النازحين}}{\text{عدد سكان المنطقة}} \times 100$$

● معدل الهجرة الوافدة:

عداد المهاجرين الوافدين

$$\text{المعدل} = \frac{\text{عداد المهاجرين الوافدين}}{\text{عدد سكان المنطقة}} \times 100$$

مكونات النمو السكاني (الهجرة)

• طرق قياس الهجرة:

- هناك طرق عديدة لقياس الهجرة الداخلية مثل: طريقة بيانات محل الميلاد – طريقة بيانات محل الإقامة السابق – طريقة الإحصاءات الحيوية.

• طريقة الإحصاءات الحيوية Vital Statistics Method

$$\text{صافى الهجرة} = (\text{ت ح} - \text{ت ق}) - (\text{م} - \text{و})$$

• حيث أن:

• ت ح = التعداد الحديث. ت ق = التعداد القديم. م = المواليد. و = الوفيات.

• ∴ صافى الهجرة = الزيادة الكلية – الزيادة الطبيعية

• تصنيف الهجرة:

- تصنف الهجرات إلى: الهجرات القديمة – الإجبارية (تجارة الرقيق – الحروب – تهجير الفلسطينيين من أوطانهم) – الطوعية أو الاختيارية (مجال الدراسة).

مكونات النمو السكاني (الهجرة)

● تصنيف الهجرة الطوعية

- تتم وفق مجموعة من العوامل الطبيعية والاقتصادية والسياسية والاجتماعية. ويمكن تقسيمها إلى:
- **أولاً حسب الاستمرار** (طول فترة الغياب):
- (١) **هجرة دائمة**: الانتقال من محل الإقامة الأصلي إلى مكان آخر بصفة دائمة.
- (٢) **هجرة مؤقتة**: الانتقال لفترة محدودة ثم العودة مرة أخرى ومنها:
 - (أ) **طويلة** (فترة الغياب أكثر من سنة).
 - (ب) **موسمية** (الهجرة أثناء أحد المواسم (فصول السنة) ثم العودة، (افريقيا ودور المرأة فى الزراعة).
 - (جـ) **يومية** (رحلة العمل اليومية).

مكونات النمو السكاني (الهجرة)

● تصنيف الهجرة الطوعية

● ثانياً على أساس الاتجاه:

● (أ) داخلية:

- من الريف للحضر (العالم الثالث).
- من الريف للريف.*
- من الحضر للريف (عكسية).
- من الحضر للحضر.*

● (ب) دولية:

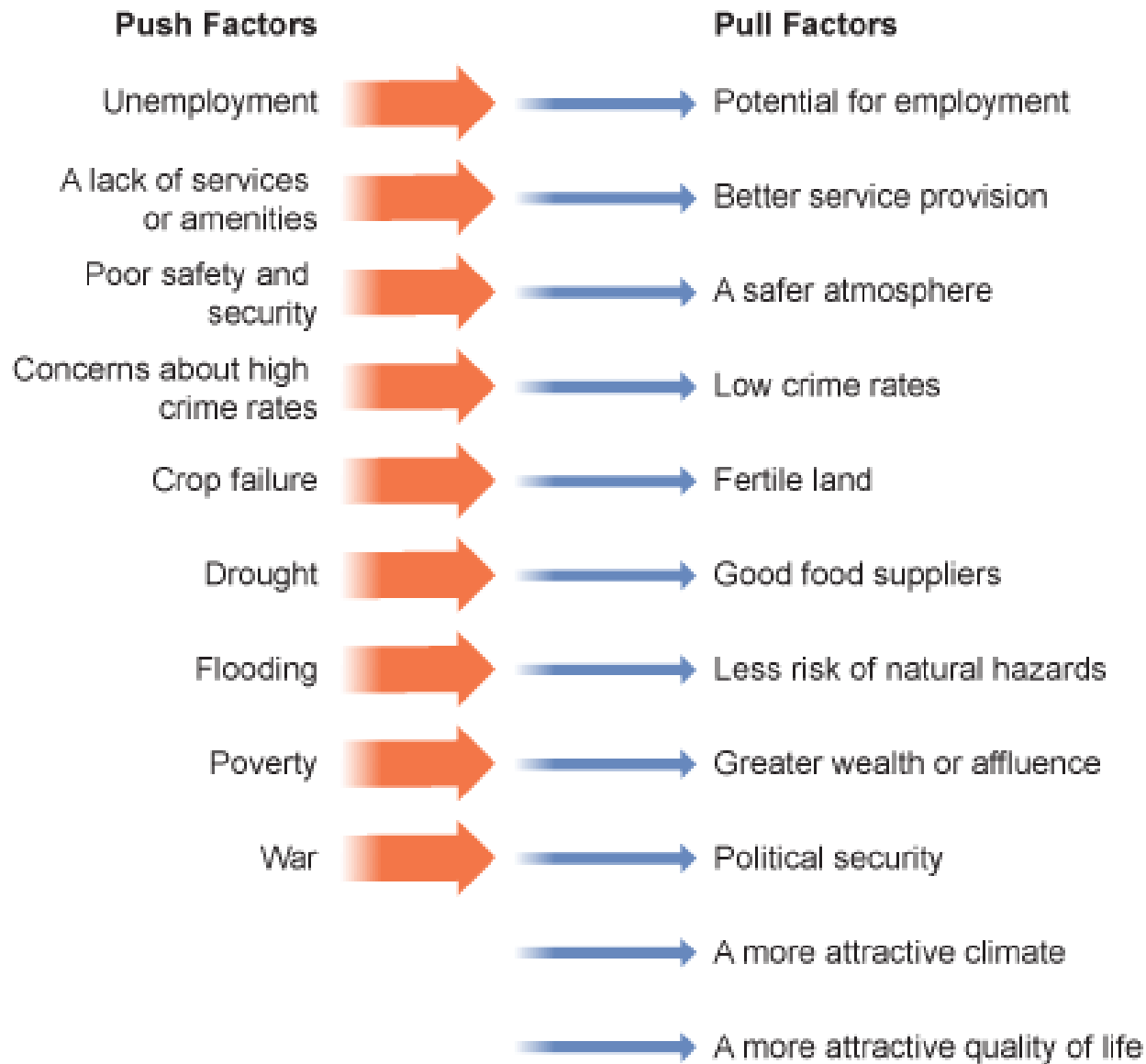
- الانتقال خارج الحدود السياسية للدولة (استنزاف العقول Brain Drain).

● دوافع الهجرة:

● يتحكم في الهجرة مجموعة من المحددات نموذج Lee:

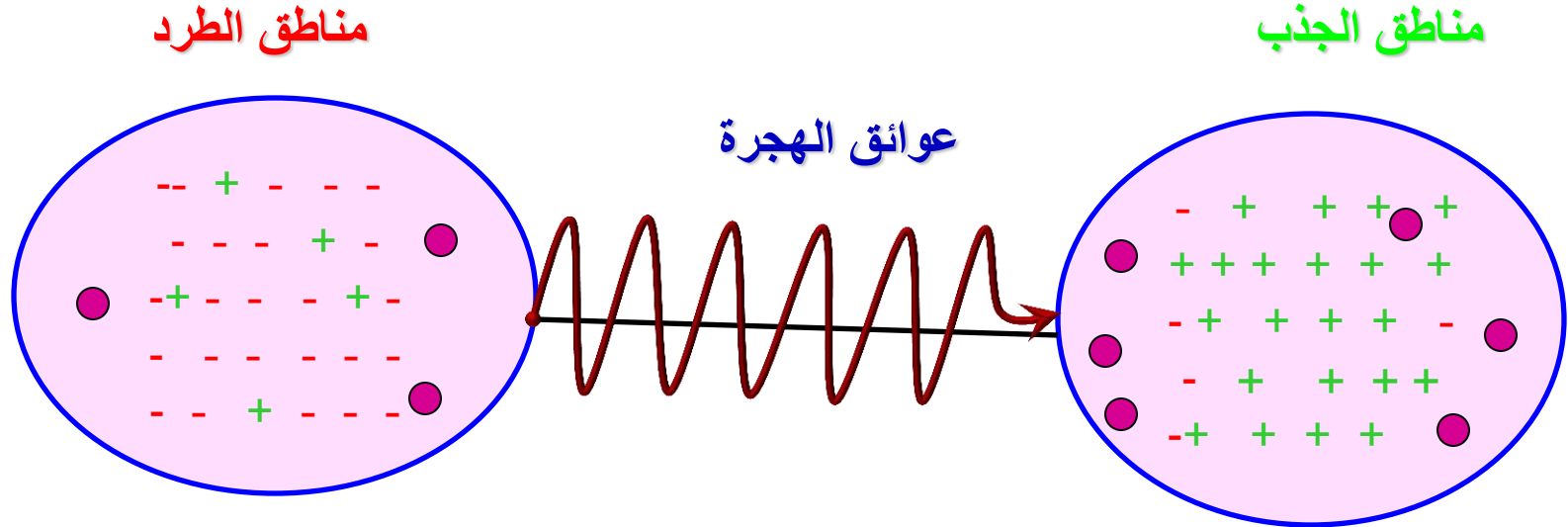
- **عوامل الطرد Push Factors:** مثل الضغط السكاني – الفقر – البطالة – تدنى مستوى المعيشة.
- **عوامل الجذب Pull Factors:** توفر فرص العمل – ارتفاع الأجور – توفر الخدمات – ارتفاع مستوى المعيشة.

● Vid: <..\Videos\Top 10 Immigrant Countries.mp4>



مكونات النمو السكاني (الهجرة)

● نموذج Lee للهجرة



+ عوامل جذب
- عوامل طرد
● عوامل استقرار

Lee

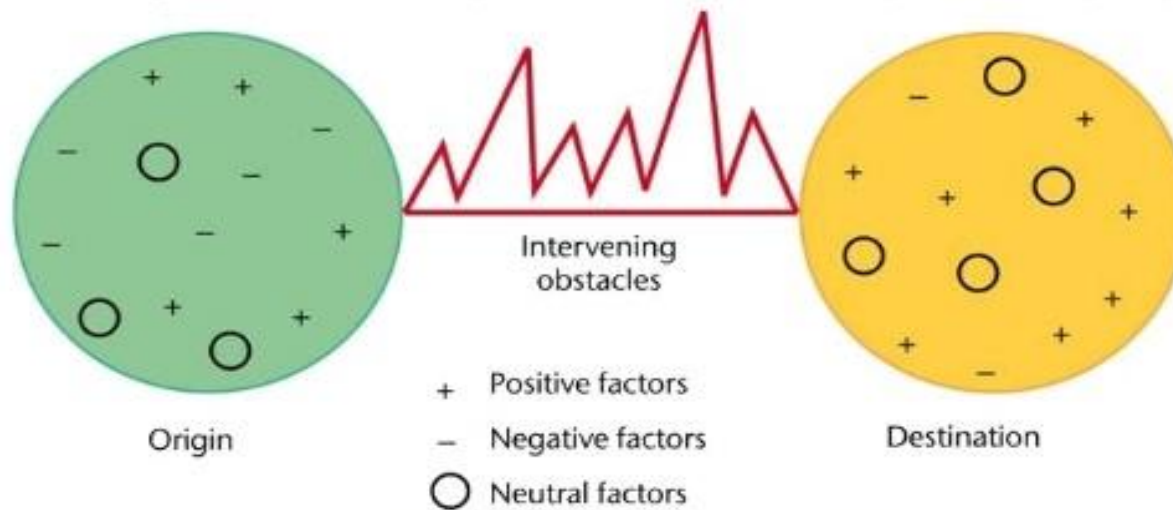
Push

- Not enough jobs
- Few opportunities
- Primitive conditions
- Desertification
- Famine or drought
- Political fear or persecution
- Poor medical care
- Loss of wealth
- Natural disasters
- Death threats
- Lack of political or religious freedom
- Pollution
- Poor housing
- Landlord/tenant issues
- Bullying
- Discrimination
- Poor chances of marrying

Pull

- Job opportunities
- Better living conditions
- Political and/or religious freedom
- Enjoyment
- Education
- Better medical care
- Attractive climates
- Security
- Family links
- Industry
- Better chances of marrying

Migration push and pull (1)



Lee's push-pull migration model

- For people to move, they need to be 'pushed' from their country of origin and 'pulled' to a another country.
- The majority of migrants are voluntary movers, doing so for largely economic reasons.

مكونات النمو السكاني (الهجرة)

● العوامل المؤثرة في الهجرة:

● (١) اقتصادية:

- معظم الهجرات جاءت نتيجة لعوامل اقتصادية (في مناطق الطرد وال جذب).
- تعتبر البطالة وال فقر من أهم عوامل الطرد.
- ينتشر الفقر في المناطق التي تعاني من ضغط سكاني مزمن Chronic Population Pressure.
- على الجانب الآخر يعتبر توفر فرص العمل وارتفاع الأجور من أهم عوامل الجذب.

● (٢) اجتماعية:

- الزواج: حيث تنتقل الزوجة مع زوجها إلى مكان عمله. - توفر الخدمات (حضر / ريف).

● (٣) ديموجرافية:

- زيادة السكان وعلاقتها بالضغط السكاني على الموارد والبطالة وال فقر (مصر - الصين - المكسيك - الهند ...)
- متوسط حجم الأسرة والهجرة.

مكونات النمو السكاني (الهجرة)

● نتائج الهجرة Consequences

● فى مناطق الطرد ومناطق الجذب (معظمها هجرة خارجية):

● (١) ديموجرافية:

● التركيب السكاني (الخلل). - البطالة.

● (٢) اقتصادية:

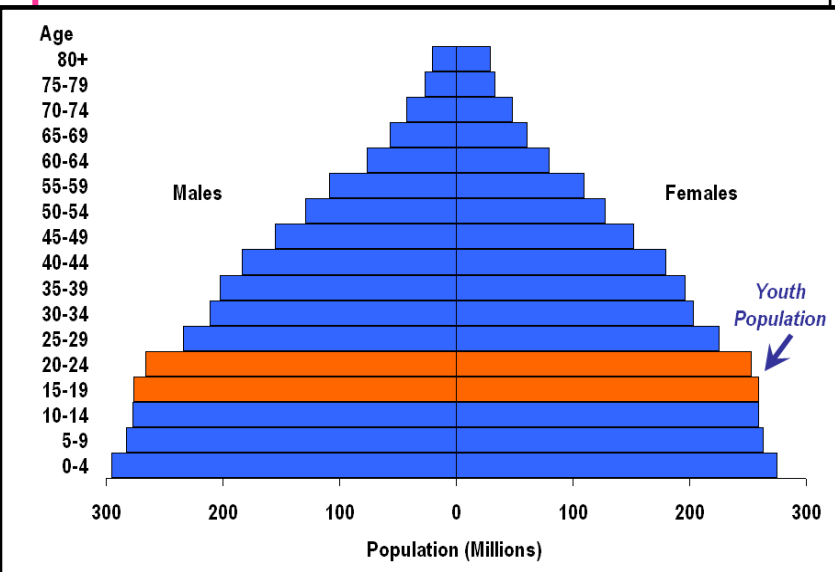
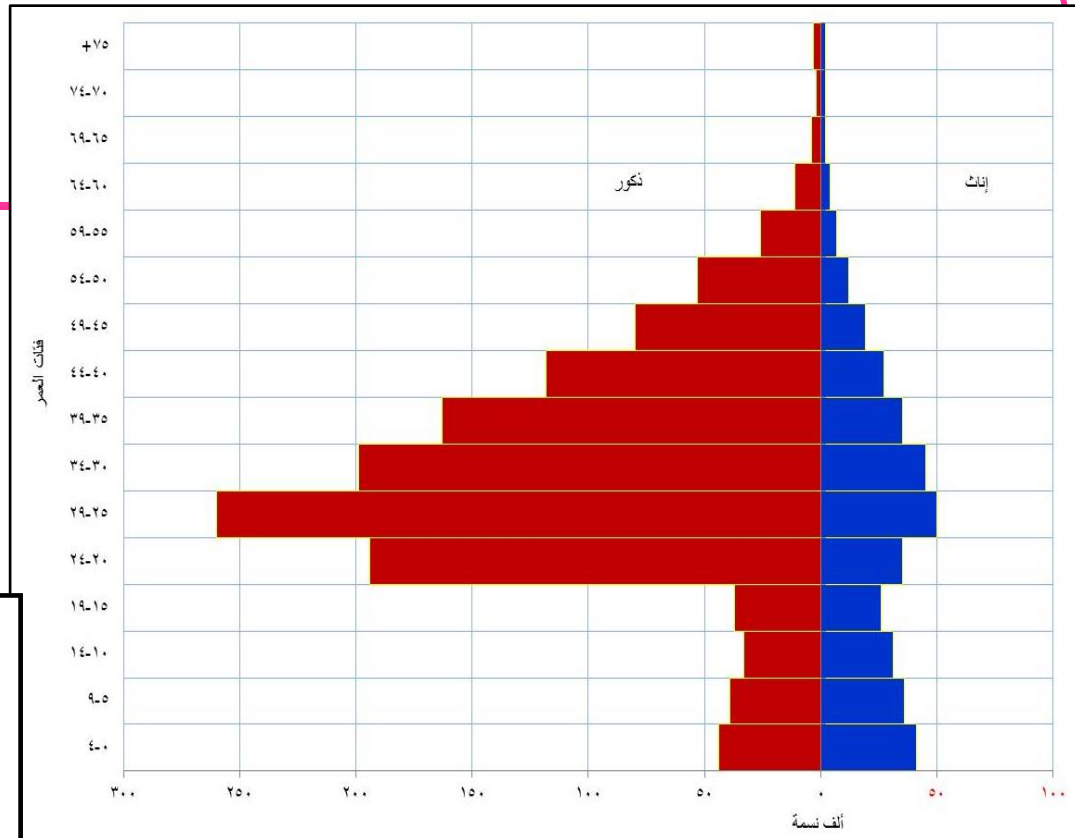
● مناطق الطرد (العائد - تخفيف الضغط). - مناطق الجذب (التنمية - البطالة).

● (٣) اجتماعية:

● مناطق الطرد (وضع المرأة - هجرة العقول).

● مناطق الجذب (العادات والتقاليد - القيم - اللغة).

الهرم السكاني لدولة قطر ٢٠٠٩.



الهرم السكاني للدول النامية ٢٠٠٩

مكونات النمو السكاني (الهجرة)

- تابع نتائج الهجرة :
- نتائج الهجرة الداخلية:
- تخفيف الضغط على الموارد في الريف.
- زيادة الضغط على الموارد والمرافق في الحضر.
- المساهمة في ظهور **المناطق العشوائية** Slums area :
- أسبابها :
- نتائجها:
- طرق علاجها:

المناطق العشوائية



المناطق العشوائية



المناطق العشوائية

