



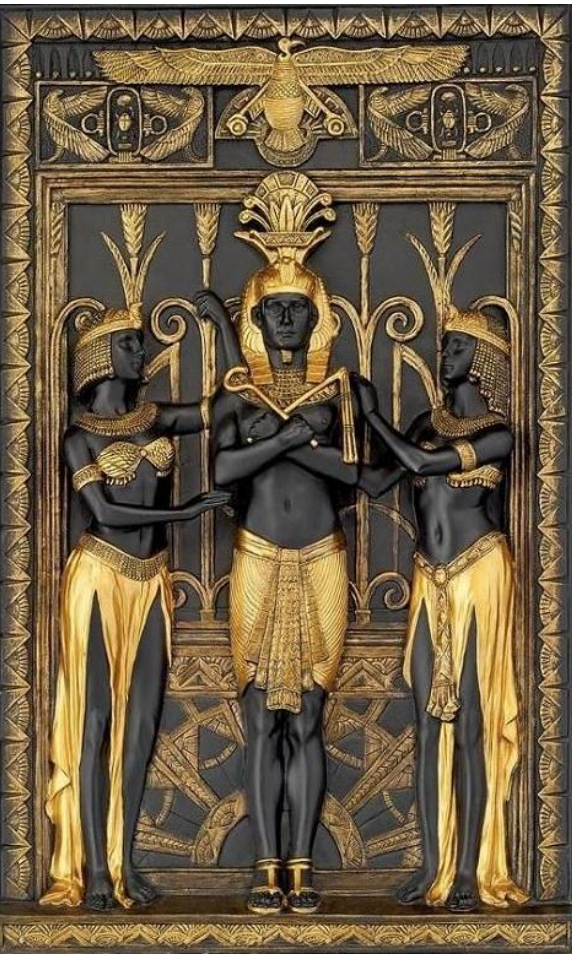
# كلية التربية - قسم الجغرافيا الجغرافيا التاريخية أول جغرافيا عام

المحاضرة التاسعة  
فصل ثان / 2020



## التقسيم التاريخي والعواصم المصرية القديمة

PROFESSOR  
IBRAHIM BADAWI  
Physical geography &RS



وهذا التقسيم التاريخي لمصر والمعروف بنظام الأسرات منسوب لكاهن مصري

اسمه مانيتون وقد كتبه في العهد البطلمي:

. تقسيم تاريخ مصر لثلاثين أسرة حتى دخول الإسكندر الأكبر مصر وهذا

التاريخ فيه ثغرات أغفلت فيها فترات حكم العديد من حكام مصر:

. ظل حاكم مصر يضي عليه الألوهية منذ توحيد مصر عام 3200 سنة ق.م.

وحتى احتلال الرومان مصر.

. 2772ق.م. عرف المصريون أن تقويم السنة 365 يوم.

. 2700ق.م. الملك زوسر شيد هرمه المدرج المعروف بهرم سقارة.

. 2560ق.م. بنى الملك خوفو الهرم الأكبر الذي ظل أعلى بناية في العالم

حتى القرن 13.

2260ق.م دارت احداث قصة الفلاح الفصيح

2050 ق.م أصبحت طيبة الأقصر حالياً أثناء الدولة الوسطى عاصمة مصر.

2000 ق.م. مصر روضت القطط لإصطياد الثعابين والتقدم في الفلك والتنبؤ

بميعاد الفيضان.

1786 ق.م. الهكسوس الذين قدموا إلى مصر كتجار وأجراء في القرن

المضطرب السابق، يحتلون شمال مصر ويستقدمون الحصان و العجلة وقوي نفوذهم بسبب المشاكل الداخلية بمصر.

1600 ق.م. ثورة ضد الهكسوس في مصر العليا إنتشرت بكل أنحاء مصر.

1560 ق.م. أحمس طرد الهكسوس وباقي القبائل الآسيوية، مؤسس الدولة

الحيثة وأصبحت مصر دولة استعمارية وسيطروا على معظم العالم القديم.

1500 ق.م. استعمل الشادوف.

1425 ق.م. تولى الملك تحتمس الثالث حكم مصر واسس الامبراطورية

المصرية أو ما يوصف بالدولة الحديثة

1375 ق.م. دعوة التوحيد إخناتون ونقل العاصمة من طيبة لتل

العمارنة ومنع عبادة الشمس وهو ما أدى لتفكك اجزاء كبيرة

من الامبراطورية المصرية

1271 ق.م. الملك رمسيس الثاني يحارب الحيثيين على الحدود الشرقية

للبلاد في معركة طويلة اسمها قادش لم ينتصر فيها أحد

1285ق.م. ملك الحيثيين خاتوسيلي الثاني يعقد اتفاقية سلام مع رمسيس

الثاني وتعد أول اتفاقية سلام مدونة في التاريخ وجاءت لتكافئ القوى

1236ق.م. الملك مرنبتاح، ملك مصر (1236 - 1223)، يصد هجوم

شعوب البحر والليبيين ويدون على مسلاته أنه هاجم شعب (إسرائيل)

وقضى عليه في (1231)

1167ق.م. - وفاة رمسيس الثالث (1198 - 1167) آخر ملوك مصر

العظام وضعف الدولة المركزية والكهنة وحكام الأقاليم يسيطرون على مصر

وبداية العصر المتأخر

750ق.م. الملك كاشتا ملك الجنوب يصل للحكم ويعنن نفسه ملكا على

البلاد وابن للاله آمون.

671ق.م الحروب مع الاشوريين.

661ق.م طرد المصريون للآشوريون على يد ابسماتيك الأول.

601ق.م الملك نخاو الثاني يصد الغزو البابلي الحرب المصرية البابلية

525ق.م الاخمينيون يغزون مصر وحكموها لسنة 405 ق م.

405ق.م طرد المصريون للفرس على يد ايميري تي

343ق.م الفرس يحتلون مصر مرة ثانية حتي 332 ق م.

332ق.م الإسكندر الأكبر يغزو مصر ويؤسس الإسكندرية.

323ق.م بداية حكم البطالمة.

**30 ق.م** كليوباترا السابعة تتحرر - نهاية حكم البطالمة وبداية حكم الرومان.

**330م** حكم البيزنطيين الروم لمصر.

**641م** دخول الإسلام مصر بعد 33 سنة من ظهوره بمكة.

مراحل تاريخ مصر

قدماء المصريين

تاريخ مصر الأخمينية

تاريخ مصر اليونانية والرومانية

تاريخ مصر المسيحية

تاريخ مصر الإسلامية

تاريخ مصر المملوكية

تاريخ مصر العثمانية

تاريخ مصر العلوية

تاريخ الجمهورية المصرية



عصر بداية الأسرات (2920 – 2575)

الأسرة الأولى (2980- 3200)

[الأسرة الثانية

الأسرة الثانية

]الأسرة الثالثة

الأسرة الثالثة (2575 - 2650)

[الأسرة الرابعة

الأسرة الرابعة - (2465 - 2575) خوفو صاحب الهرم الأكبر

[الأسرة الثامنة

الأسرة الثامنة (2135 - 2150)

]الأسرة التاسعة

الأسرة التاسعة

[الأسرة العاشرة

الأسرة العاشرة

]الأسرة الحادية عشر

الأسرة الحادية عشر (1994 - 2135)

الدولة الوسطى

[الأسرة الثانية عشر

الأسرة الثانية عشر (1650 - 1994)

[الأسرة الثالثة عشر

الأسرة الثالثة عشر (1650 - 1781)

[الأسرة الرابعة عشر

الأسرة الرابعة عشر (1650 - 1710)

فترة عصر الانتقال الثاني (1650 - 1550

[الأسرة الخامسة عشر

الأسرة الخامسة عشر (1550 - 1650)

[الأسرة السادسة عشر

الأسرة السادسة عشر (1550 - 1650)

[الأسرة السابعة عشر

الأسرة السابعة عشر - (1550 - 1650) توحيد مصر مرة أخرى

الأسرة السابعة عشر - (1550 - 1650) توحيد

مصر مرة أخرى

[الدولة الحديثة (1550 - 1075)]

[الأسرة الثامنة عشر

الأسرة الثامنة عشر(1291 - 1550)

[الأسرة التاسعة عشر

الأسرة التاسعة عشر(1185 - 1291)

[الأسرة العشرون

الأسرة العشرون (1075 - 1187) ق.م.[.عصر

الانتقال الثالث (1075 - 664)

[الأسرة الحادية والعشرون

الأسرة الحادية والعشرون(945 - 1075)

[الأسرة الثانية والعشرين

الأسرة الثانية والعشرون(718 - 945)

الأسرة الثالثة والعشرون (718 - 820)

[الأسرة الرابعة والعشرون

الأسرة الرابعة والعشرون (712 - 730)

[الأسرة الكوشية (775 - 653)

[الأسرة الخامسة والعشرين

الأسرة الخامسة والعشرون (653 - 775) السيطرة الآشورية.

[الأسرة الساسانية (664 - 525)

[الأسرة السادسة والعشرون

الأسرة السادسة والعشرون (525 - 664) يونانيون

[العصر المتأخر (525 - 332)

[الأسرة السابعة والعشرون

الأسرة السابعة والعشرون (404 - 525)

[الأسرة الثامنة والعشرون

الأسرة الثامنة والعشرون (399 - 404)

[الأسرة التاسعة والعشرون

الأسرة التاسعة والعشرون (380 - 399)

[الأسرة الثلاثون

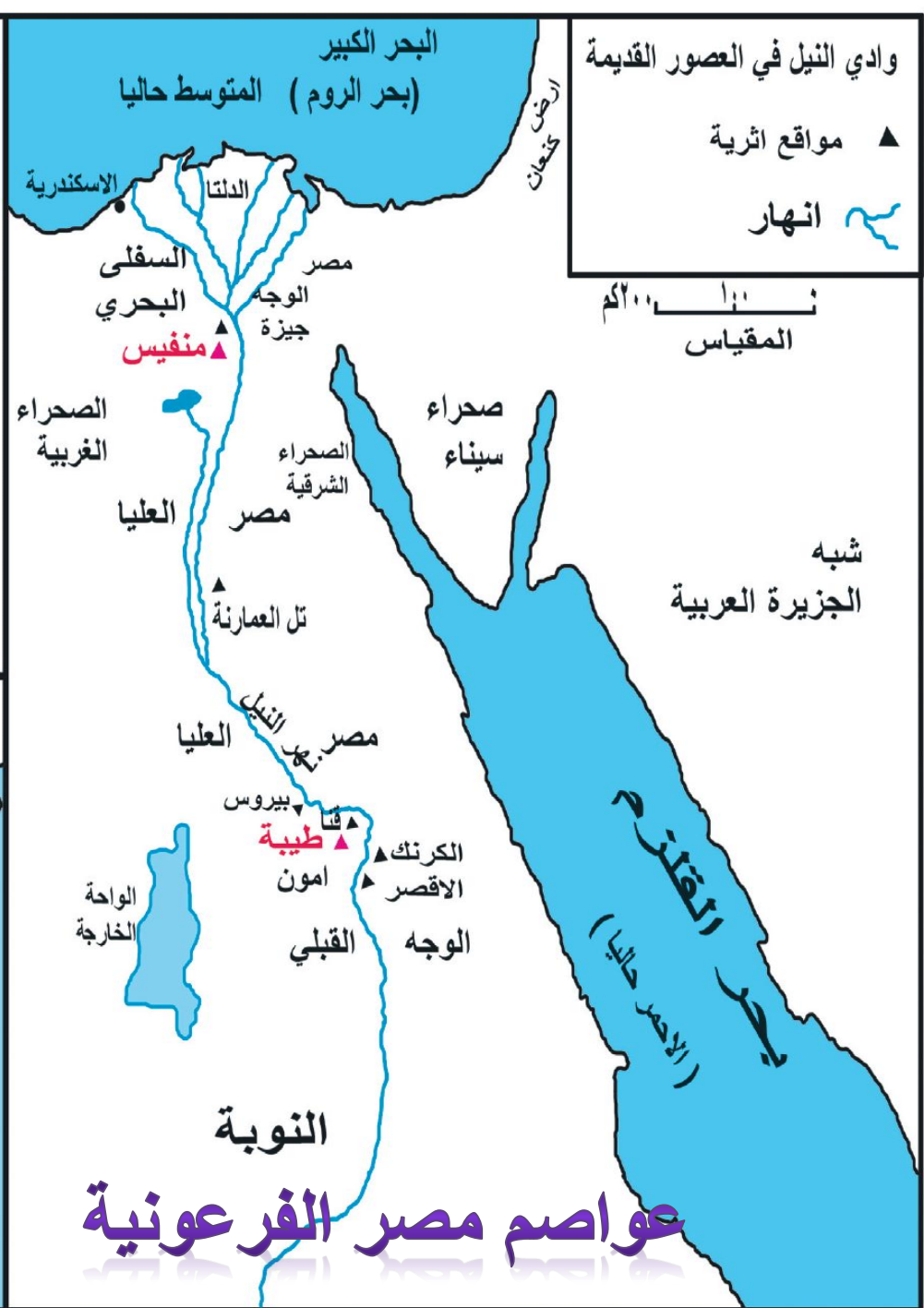
الأسرة الثلاثون (342 - 380)



( مخطط الهرم )



موقع مصر  
بالنسبة الى قارة  
افريقيا



عواصم مصر الفرعونية

# مناطق المطر والجفاف بقارة أفريقيا في البليوسين فيما وراء المدارين





مقياس نيل مصر منذ  
عهد عمرو بن العاص  
عند القاهرة

# الري بالشادوف من النيل بمصر الفرعونية حتي 1970

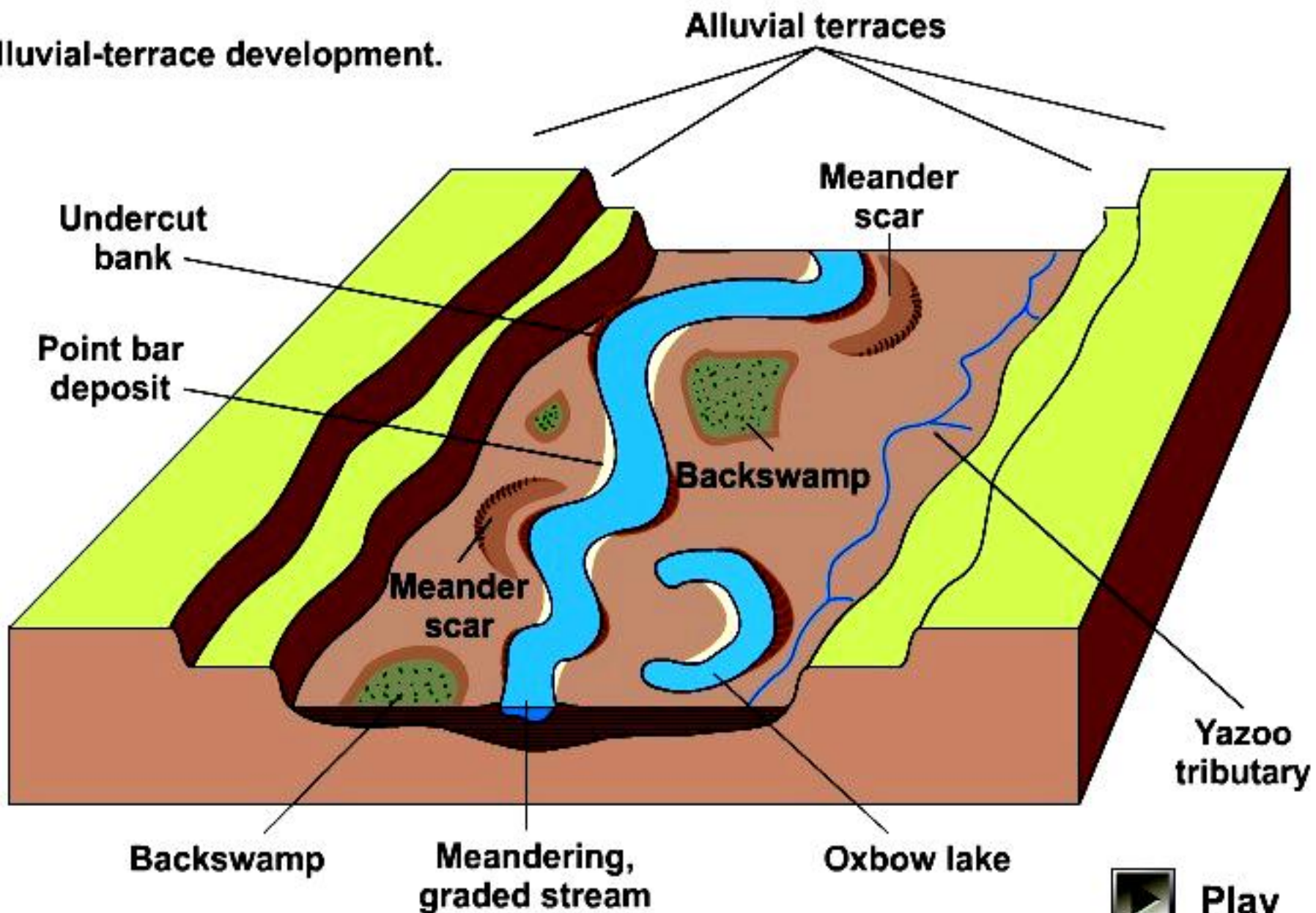




# وادي جاف منذ عصر البليوستوسين - مرئية فضائية 1990-



# Alluvial-terrace development.



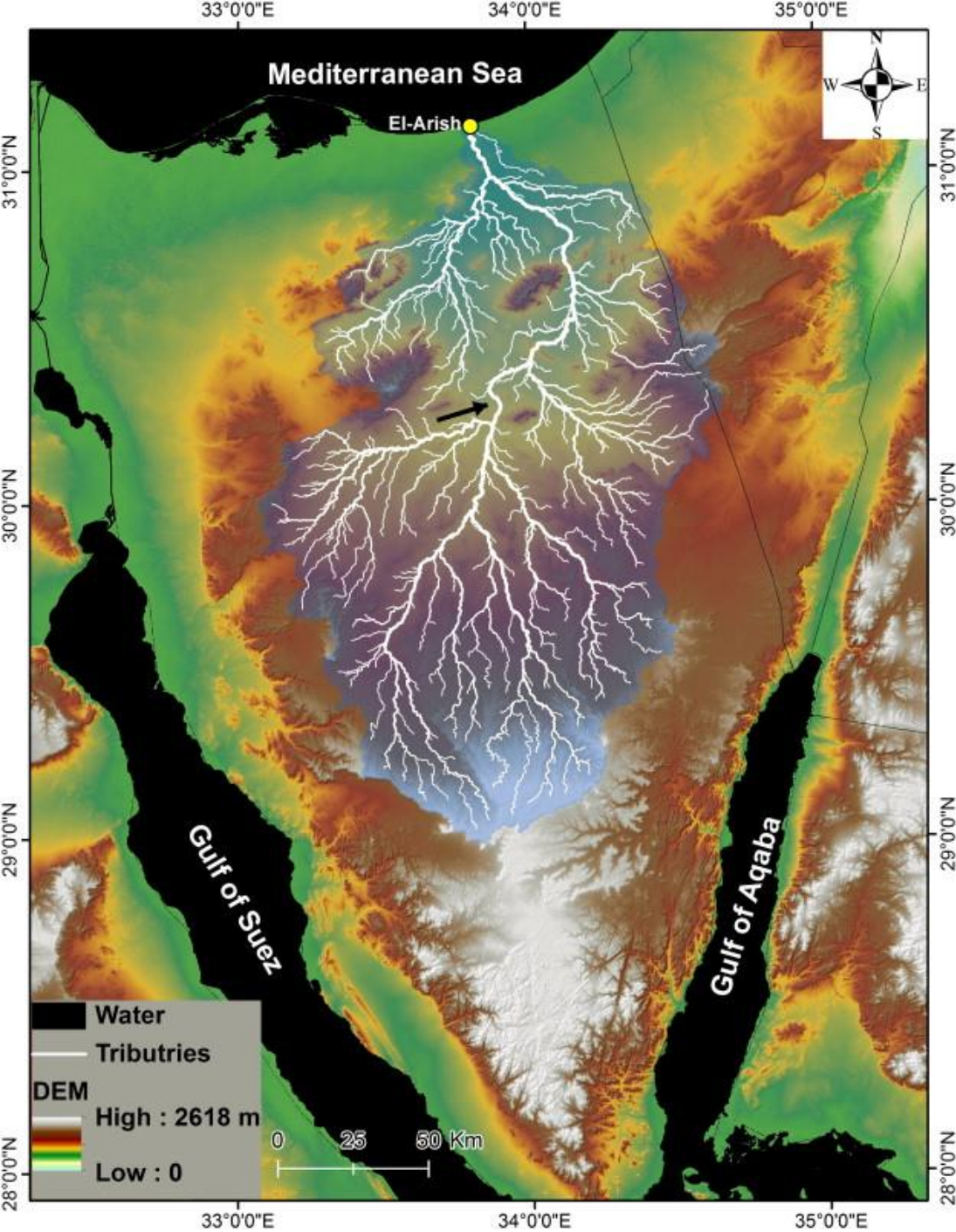
 Play

تكون المصاطب النهرية منذ عصر البليوستوسين –

Labels Off

# ارصفة بحرية من الادلة علي حدوث فترات ذبذبات بحرية بعصر البليوستوسين





وادي العريش من الادلة علي  
حدوث فترات مطر في مصر  
بعصر البليوستوسين

رواسب ملحية من الأدلة علي حدوث فترات ذبذبات مناخية  
وبحرية بعصر البليوستوسين





جدارية فرعونية تظهر مدي تقدم الفراعنة في كل العلوم-