

الاختصارات

إشارات الاختصار: اصطلاحات موسيقية لاختصار الجهد في التدوين.

أولا : الإعادة

لإعادة جزء داخل القطعة

الخط الثاني الخط الأول

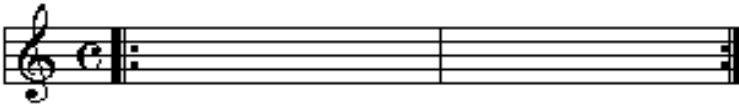
|| : الجزء المراد إعادته : ||

يحصر الجزء المراد بين خطين مزدوجين وتوضع

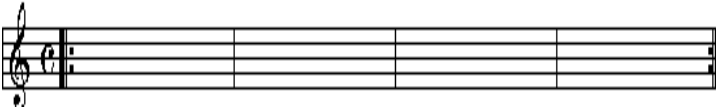
نقطتين بعد الخط المزدوج الأول – ونقطتين قبل الخط المزدوج الثاني .

مثال ذلك :

عند إعادة مازورتين :



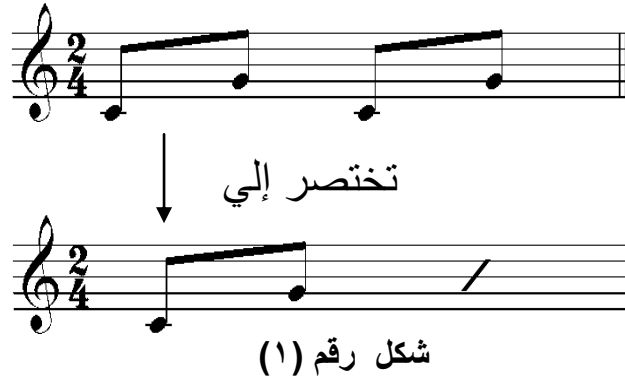
عند إعادة أربع موازير :



ثانيا : إشارات التكرار

تكرار جزء من المازورة

عند وجود نموذجين متشابهين تماما داخل المازورة يتم الأتي :



تختصر إلي

شكل رقم (١)

تكرار مازورة بأكملها



تختصر إلي

شكل رقم (٢)

تكرار مازورتين



تختصر إلي

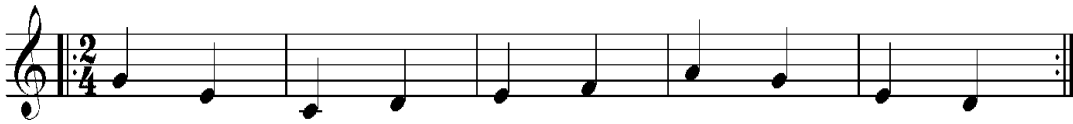


شكل رقم (٣)

عند تكرار عدد غير محدد من الموازير :



تختصر إلي



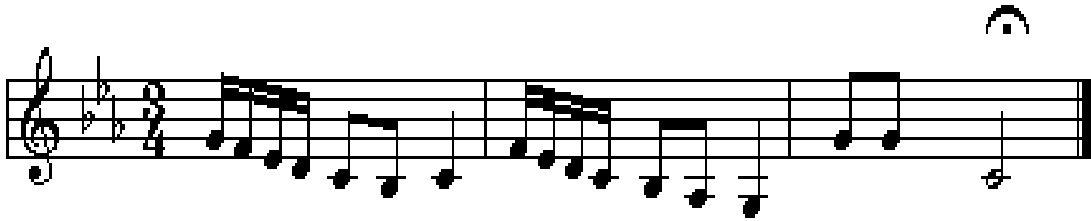
شكل رقم (٤)

إشارة الاستمرار أو المد (◡)

علامة المد أو الإطالة التي تدون فوق أي نغمة تعني زيادة زمنها، تسمى بالإيطالية (فرماتا) وباللاتينية (كرونا) وبالإنجليزية (بوز).

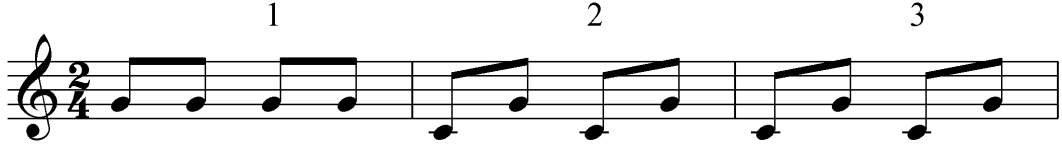
يشعر المؤلف أحيانا برغبة في تعليق السير المنظم للحن بما يشبه الإيقاف المؤقت للنغمة لفترة قصيرة جدا، ويعبر عن ذلك بوضع هذه العلامة (والتي تشبه حرف النون المقلوب) فوق أو تحت النغمة أو السكتة أو التألف،

ويترتب علي ذلك أن النغمة (أو السكتة أو التألف) الذي يحدث عليها هذا التعليق المؤقت يطول زمنها عن قيمتها المدونة بمقدار يرجع إلي شعور وإحساس العازف أو المغني أو القائد .



طريقة الأسئلة

السؤال الأول: أقرأ التمرين التالي ثم أجب عن الأسئلة .



١ - ضع الاختصار المناسب للمازورة رقم (١)

١ - ضع الاختصار المناسب للمازورتين رقم (٢) و(٣)

إجابة السؤال الأول



السؤال الثاني: أقرأ التمرين التالي ثم أجب عن السؤال .



ضع الاختصار المناسب لهذه العبارة كما درست علي أن تعاد مرتين .

إجابة السؤال الثاني

