

قسم تعليم أساسى (جميع الشعب)

الفرقة الثانية

اسم المقرر: المهارات اليدوية والفنية

أ.د/ اشرف النشار

نوع المادة العلمية: Power Point

بيانات وسيلة التواصل بين أستاذ المقرر والطلاب للرد علي

تساؤلاتهم What's App Closed Group

2020م

العوامل المؤثرة في التصميم

***صلة التصميم بالمكان والغرض المعد له:**

ويراعى في تحقيقها ما يلي:

اختيار العناصر والتكوينات التي تناسب مدى قرب ابعاد السطوح المراد زخرفتها عن الرؤيه وفراغ مساحتها مثل الاسقف والجدران والارضيات والسجاد والاثاث والكتب... الخ.

اختيار الموضوعات والالوان التي تلائم خدمتها لاغراض معينه كغرف الاطفال والتي يناسبها وحدات والوان مفرحه تتجاوب مع خيالهم وميولهم وحجرات الطعام التي تلائمها وحدات من الزهور والاسماك الفواكه والوان مريحه والتصميمات الاعلاميه التي تناسبها موضوعات مبتكره وعناصر رمزيه والوان زاهيه ومتباينه.

* صلة التصميم باللون وبالضوء:

ويراعى لتحقيقها:

* اختيار العناصر والتكوينات المتوسطة او الدقيقة مع الضوء

المنتشر والقوى واستخدام الوحدات الاكبر او الاكثر بروزا مع

الضوء الاقل قوه وانتشارا.

* الضوء الطبيعي المباشر يساعد على وضوح التصميمات

وظهور الالوان على حقيقتها بمظهرها الطبيعي اكثر من

الضوء الصناعي او غير المباشر.

* الضوء الصناعي والملون تبدو مظاهر الالوان معه على غير حقيقتها الطبيعيه.

* الالوان الفاتحه والزاهيه تعكس مقدارا اكبر من عناصر الضوء الذي تعكسه الالوان الاقصر قتامه.

* التاثيرات اللونيه المتباينه تناسب الزخارف الدقيقه والزخارف البعيده عن الرؤيه و الهادئه تناسب الزخارف الاكبر والزخارف والاكثر قريبا.

* التاثيرات اللونيه الاكثر تباينا وزهوا تناسب التصميمات للاغراض الاعلاميه والتجاربه.

صلة التصميم بالخامات والمواد:

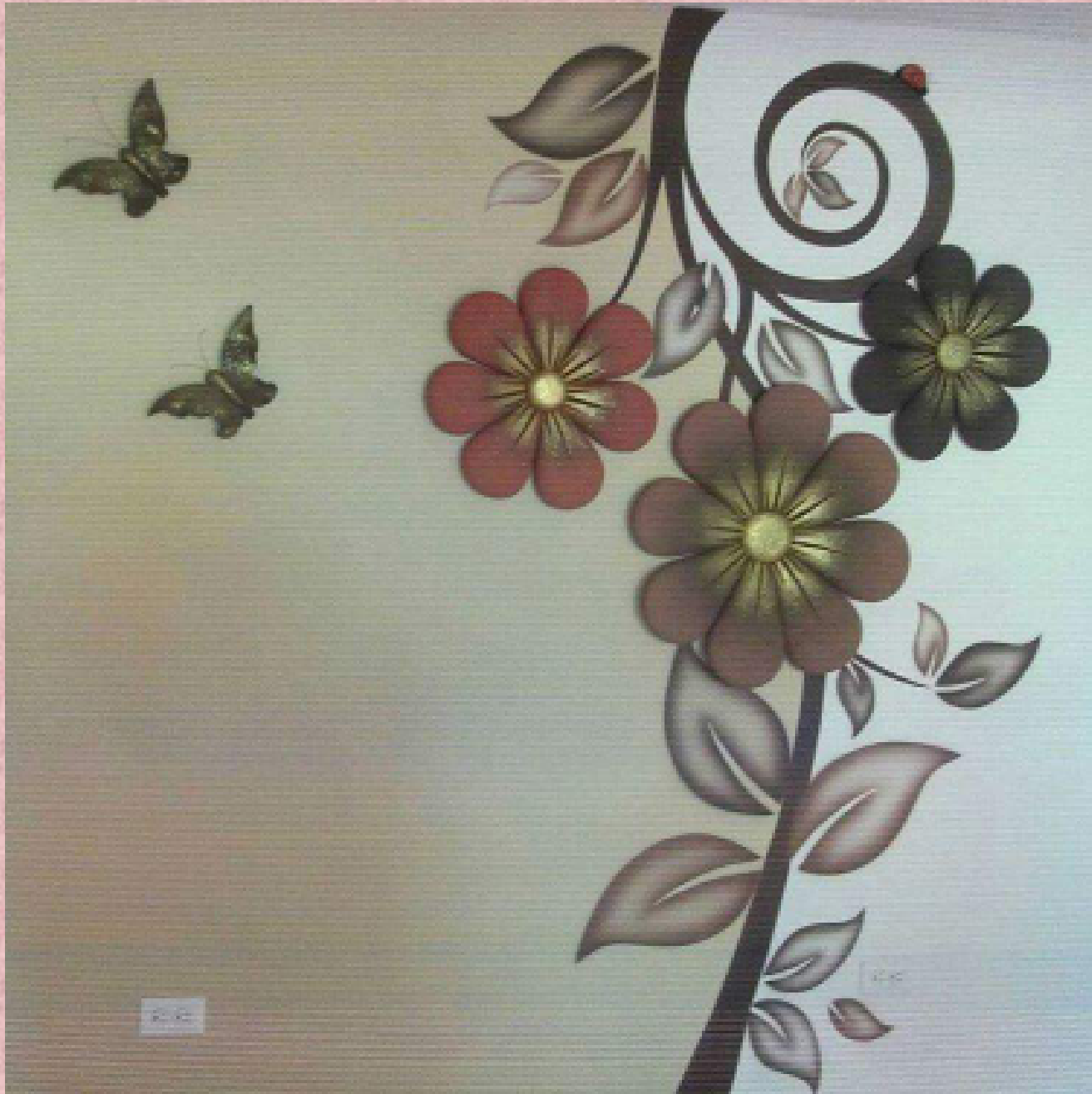
تستخدم التصميمات الزخرفية في تجميل وتزيين كثير من المنتجات والمشغولات ومختلف سطوح الاسقف والجدران الحجرات نظرا لاختلاف خواص كل من هذه السطوح وتتعدد ما يستخدم في تصنيع هذه المنتجات من خامات و اساليب متنوعه في التنفيذ انه يتعين على الدارس قبل اعداد تكويناته ملاحظه الاتي:

من الزخارف ما هو سطحى وينفذ نقشا او طبعا بوسائل متعدده على الاسقف وجدران الحجرات وغيرها من مختلف قطع الاثاث والمنتجات الجلدية والزخرفية والنسجية...الخ.

ومنها ماهو تشكيلي وينفذ بوسائل شتى نذكر منها ماينفذ
نسجا او بخيوط الصوف وغيرها من اشغال التريكو
والكنفاه او السجاد او الجوبلان (نوع من السجاد الفاخر
للجدران) كمتعلقات للحائط وما ينفذ حفرا على الخشب او
نحت على الرخام والحجر.
وما ينفذ على المشغولات الخشبيه تطعيما بالاصداف او
العاج او بالماركتري و الباركتري (انواع من التطعيم
والتشكيل بقشره الاخشاب)

كما ان منها ما هو مجسم كاشغال الخرط الخشبي
والتماثيل المعدنيه والخشبيه والرخاميه والحجريه
وما ينفذ تشكيلا او تطريقا او تقبيبا او تكفيتا او
تفريغا او ضغطا كاشغال الحديد الزخرفى والمعادن
والصباغه والجلود







Dee'stangles



B612



أجب عن الأسئلة الآتية:

- 1- ما هي صلة التصميم بالمكان والغرض المعد له؟
- 2- ما هي صلة التصميم باللون وبالضوء؟
- 3- ما هي صلة التصميم بالخامات والمواد؟

المتابعة من خلال وسيلة التواصل بين أستاذ المقرر والطلاب
للرد علي تساؤلاتهم What's App Closed Group